

流量技术参数 Flow Technical Data

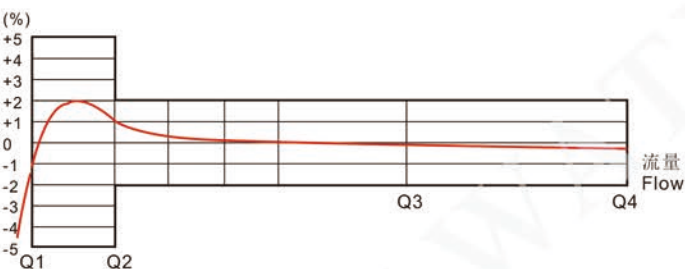
型号 TYPE	公称 口径 mm	Q3/Q1	过载 流量 Q4	常用 流量 Q3	分界 流量 Q2	最小 流量 Q1	最小读数 Min	最大读数 Max
			m³/h		L/h		m³	
LXSG-13D/15D	15	80	3.125	2.5	50	31.3	0.00005	99999
LXSG-20D	20	80	5.0	4.0	80	50	0.00005	99999
LXSG-25D	25	80	7.875	6.3	126	78.8	0.00005	99999

最大允许误差 Maximum Permissible Error

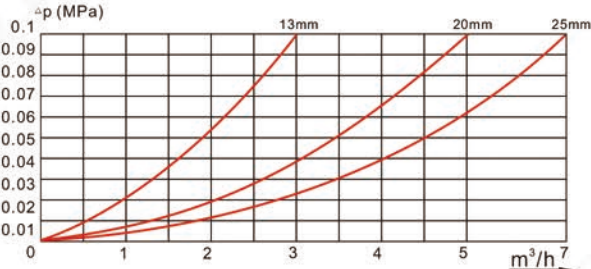
- a) 低区 (Q₁≤Q<Q₂) 最大允许误差为±5%
b) 高区 (Q₂≤Q≤Q₄) 最大允许误差为±2% (热水表±3%)

Accuracy between Q₁ and Q₂ ±5%
Accuracy between Q₂ and Q₄ ±2% (±3% for hot water)

流量误差曲线 Flow Error Curve

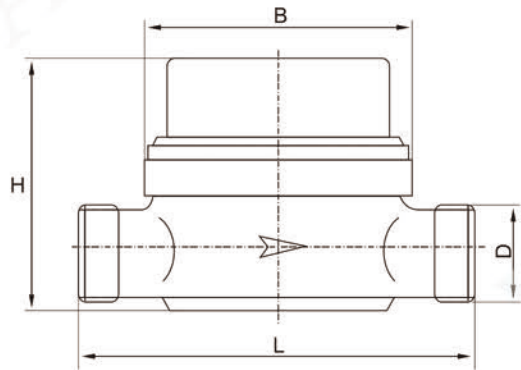


压力损失曲线 Pressure Loss Curve



外形尺寸及重量 Dimensions and Weight

型号 TYPE	公称 口径 mm	长L Length	宽B Width	高H Height	连接螺纹 Connecting Thread D	重量 Weight kg
		mm				
LXSG-13D/15D	15	110	79.5	84	G 3/4 B	0.485
LXSG-20D	20	130	79.5	84	G1 B	0.55
LXSG-25D	25	160	79.5	84	G1 1/4 B	0.87



- 主要参数
温度等级：冷≤T50 / 热T90
压力等级：MAP 10
压力损失等级：ΔP63
上游流场敏感度等级：U10
下游流场敏感度等级：U5

WORKING CONDITION
Working temperature for cold water meter: +0.1 °C ~ +50 °C
Working temperature for hot water meter: +0.1 °C ~ +90 °C
Head loss: ΔP63
Working pressure ≤1.0 Mpa

流量技术参数 Flow Technical Data

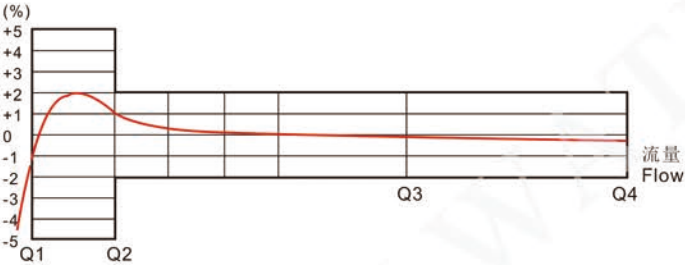
型号 TYPE	公称 口径 mm	Q3/Q1	过载 流量 Q4	常用 流量 Q3	分界 流量 Q2	最小 流量 Q1	最小读数 Min	最大读数 Max
			m³/h		L/h		m³	
LXS-13D/15D	15	80	3.125	2.5	50	31.3	0.00005	99999
LXS-20D	20	80	5.0	4.0	80	50	0.00005	99999
LXS-13DF	15	80	3.125	2.5	50	31.3	0.00005	99999
		160			25	15.62		
LXS-20DF	20	80	5.0	4.0	80	50	0.00005	99999

最大允许误差 Maximum Permissible Error

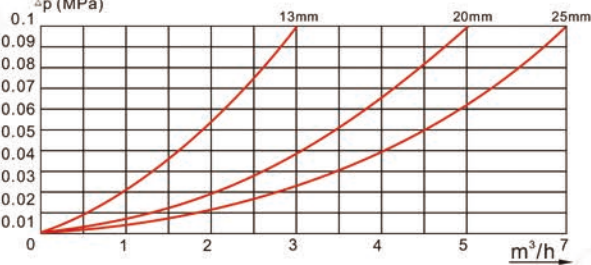
- a) 低区 (Q₁≤Q<Q₂) 最大允许误差为±5%
b) 高区 (Q₂≤Q≤Q₄) 最大允许误差为±2% (热水表±3%)

Accuracy between Q₁ and Q₂ ±5%
Accuracy between Q₂ and Q₄ ±2% (±3% for hot water)

流量误差曲线 Flow Error Curve

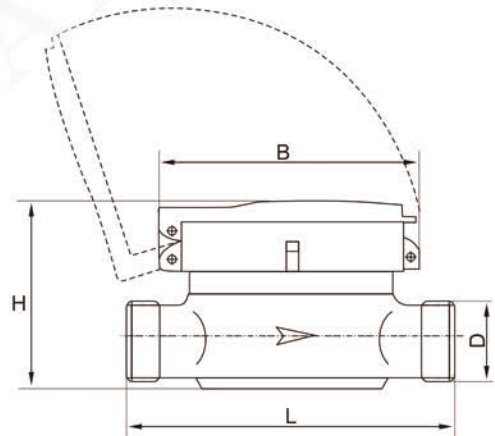


压力损失曲线 Pressure Loss Curve



外形尺寸及重量 Dimensions and Weight

公称 口径 mm	长L Length	宽B Width	高H Height	连接螺纹 Connecting Thread D	重量 Weight kg
	mm				
DN15	110/115	79.5	84	G 3/4 B	1.0/0.48
DN20	130	79.5	84	G1 B	1.5



- 主要参数
温度等级：冷≤T50 / 热T90
压力等级：MAP 10
压力损失等级：ΔP63
上游流场敏感度等级：U10
下游流场敏感度等级：U5

WORKING CONDITION
Working temperature for cold water meter: +0.1 °C ~ +50 °C
Working temperature for hot water meter: +0.1 °C ~ +90 °C
Head loss: ΔP63
Working pressure ≤1.0 Mpa